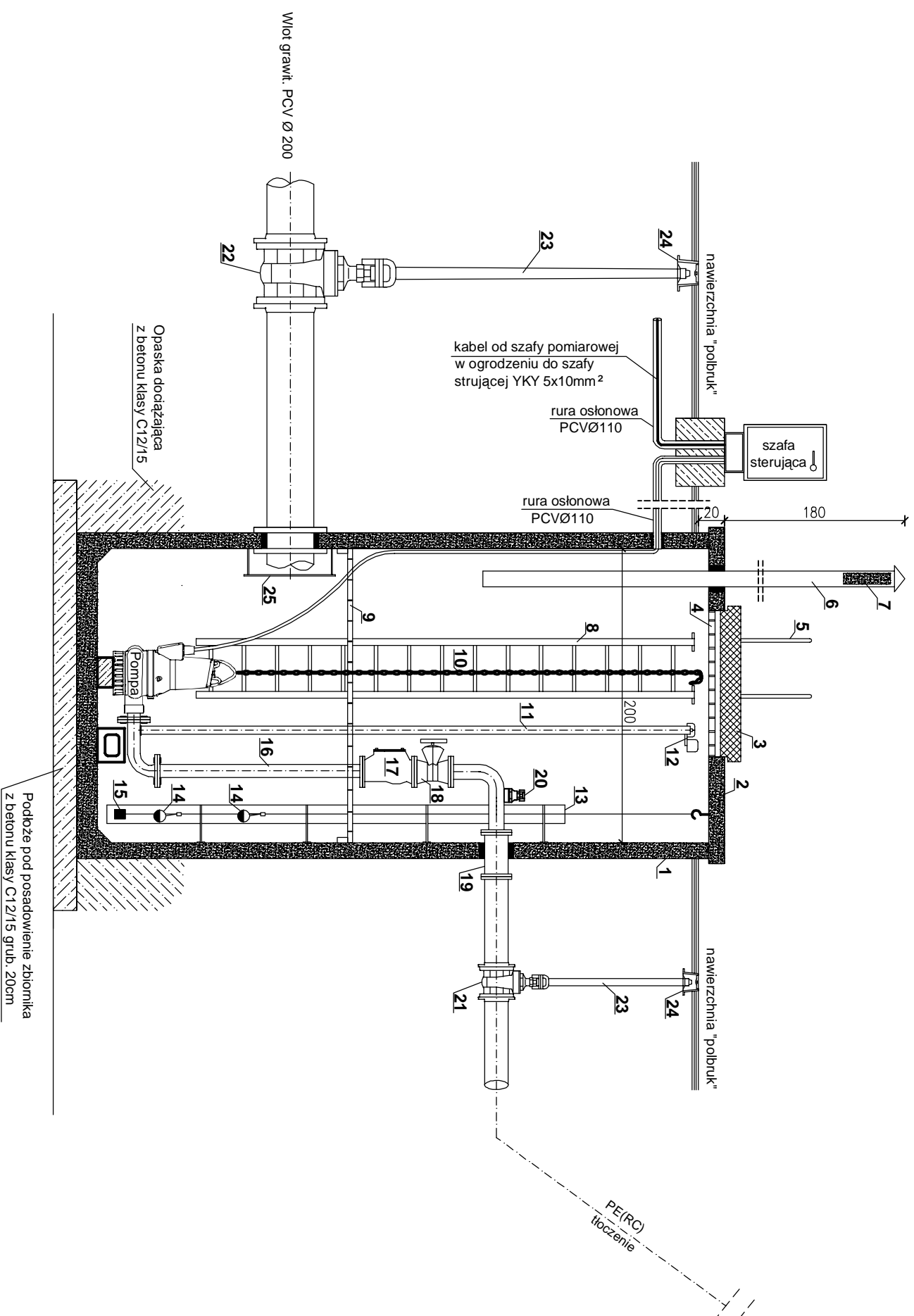


PRZEPOMPOWNIA ŚCIEKÓW STREFOWA



- miejsce zrzutu
1. Zbiornik przepompowni z polimerobetonu (płyta denna zintegrowana ze zbiornikiem)
 2. Pokrywa zbiornika z polimerobetonu (pokrywa zbiornika zintegrowana ze zbiornikiem)
 3. Waz ze stali k.o. gat. min. AISI 316L z izolacją termiczną i zamknięciem
 4. Krata bezpieczeństwa w wykonaniu odpornym na korozję
 5. Pochwyty wejściowe ze stali k.o. gat. min. AISI 316L (2 szt.)
 6. Kominiek wentylacyjny Ø100mm ze stali k.o. gat. min. AISI 316L (2 szt.)
 7. Filtr węglowy (2 szt.)
 8. Drabina do schodzenia na pomost roboczy i dno przepompowni ze stali k.o. gat. min. AISI 316L
 9. Pomost roboczy ażurowy, antypoślizgowy ze stali k.o. gat. min. AISI 316L
 10. Łańcuch do opuszczania i wyciągania pomp ze stali k.o. gat. AISI 316L
 11. Prowadnice rurowe (ciągłe) do pomp ze stali k.o. gat. min. AISI 316L
 12. Górny łącznik prowadnic ze stali k.o. gat. min. AISI 316L
 13. Osłona czujników poziomu z rury stalowej k.o. gat. min. AISI 316L
 14. Pływakowy czujnik poziomu
 15. Sonda hydrostatyczna
 16. Pion tłoczny ze stali k.o. grub.ścianki min. 3mm gat. min. AISI 316L
 17. Zawór zwrotny odporny na korozję
 18. Zasuwka odcinająca odporna na korozję
 19. Króciec dwukierowalny odporny na korozję
 20. Zawór Ø50mm z nasadą strażacką - wykonanie odporne na korozję
 21. Zasuwka nożowa do ścieków Dn80 odporna na korozję
 22. Zasuwka nożowa do ścieków Dn200 odporna na korozję
 23. Obudowa zasuw
 24. Skrzynka żeliwna
 25. Deflektor ze stali k.o. grub. min. 3mm gat. min. AISI 316L

USŁUGI PROJEKTOWE - Jerzy Zawadzki 18-100 Łapy ul. Długa 10	
tel. 602 236 419 e-mail: jerzyzawadzki13@wp.pl	
TEMAT : PROGRAM FUNKCJONALNO UŻYTKOWY	
OBIEKT : kanalizacja sanitarna	
ADRES bud. : Łupianka Stara i Płonka Kozły gmina Łapy	
INWESTOR : ZWIK Sp. z o.o. w Łapach	SKALA schemat
NAZWA RYSUNKU : przepompownia ścieków strefowa	Nr rys. 1
	DATA 07.12.2015.
PROJEKTANT	
mgr inż. Jerzy Zawadzki upr. w specj. sieci i inst. sanit. nr BI / 372 / 89	
WSPÓŁPRACA	
mgr inż. Iwona Bukahno upr. w specj. instal. w zakresie sieci, instal. nr PDU0137/POOS/13	
PODPIS	PODPIS