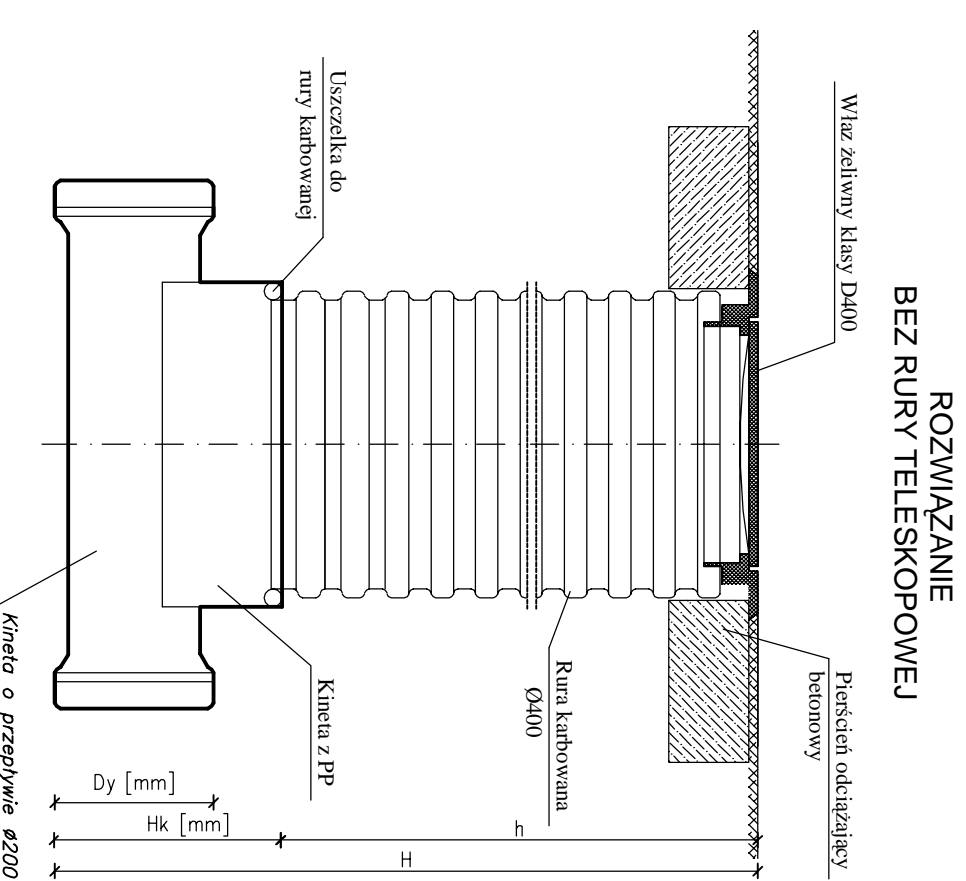
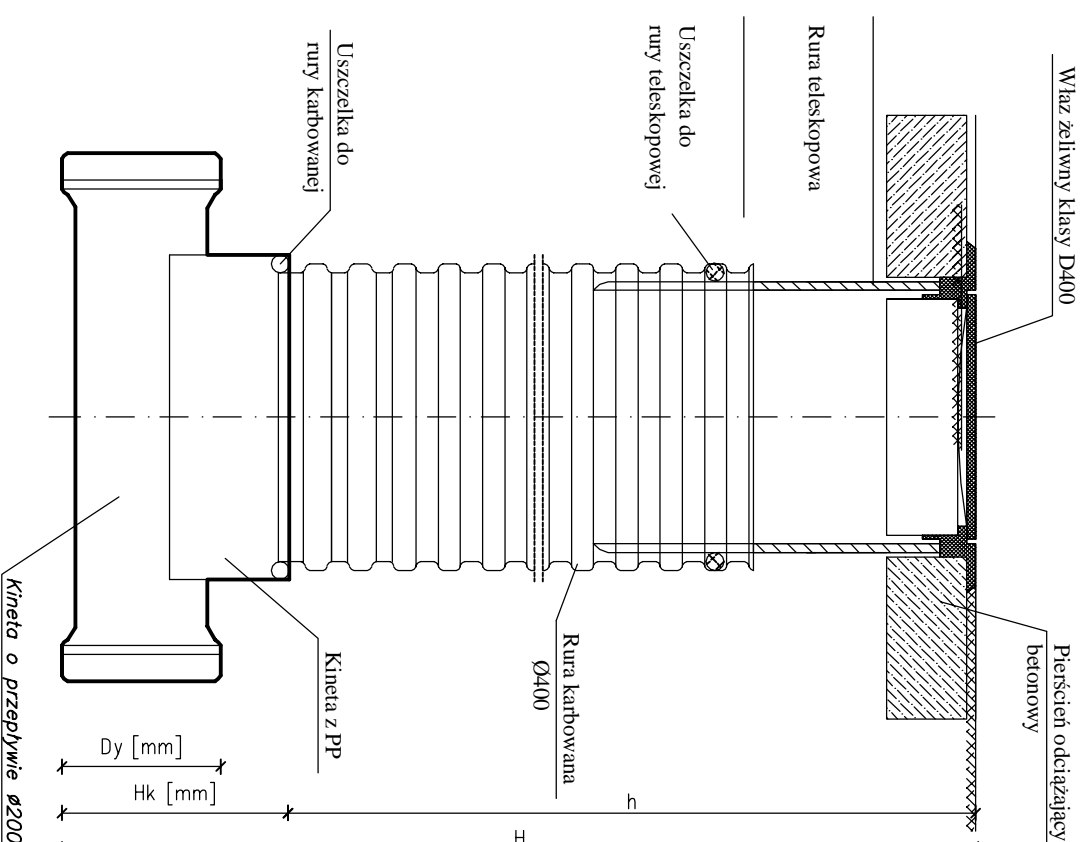
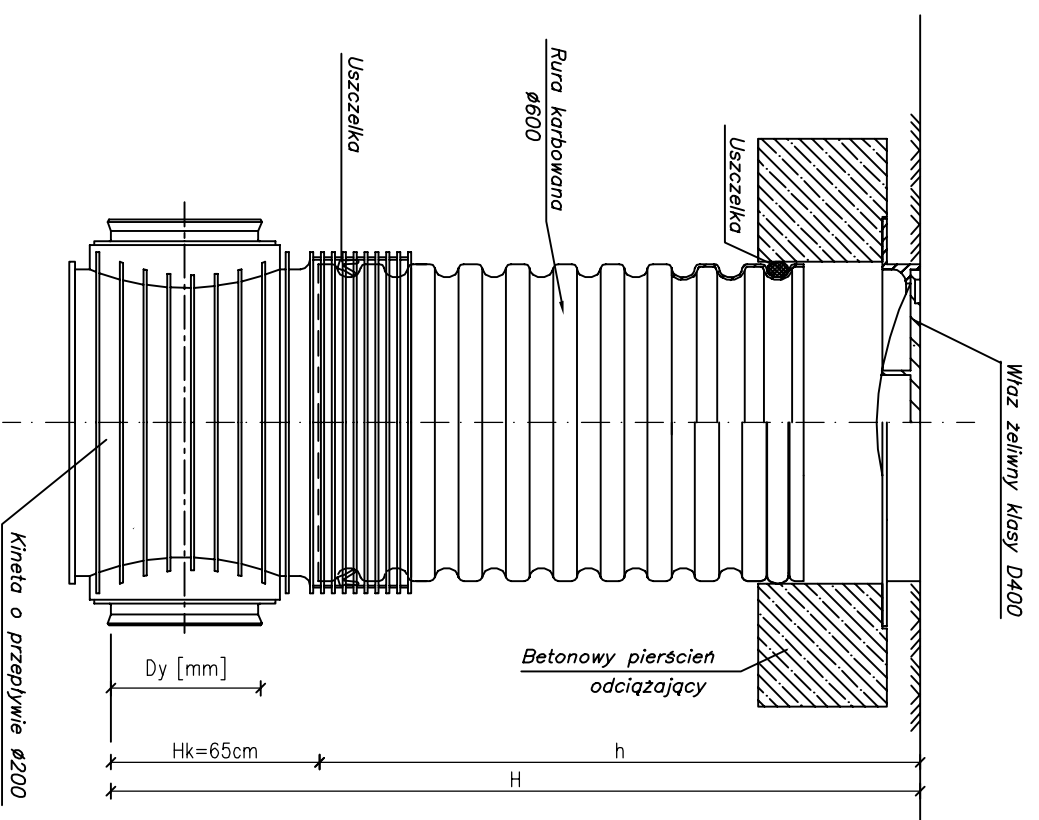


STUZIENKI INSPEKCYJNE śred. Ø400 i Ø600 na kanal. sanit. grawit.

ROZWIĄZANIE Z RURĄ TELESKOPOWĄ



Uwaga: włączenia rurociągów wykonać do kinet nadając kierunek włączenia za pomocą łuków lub ponad kinetą na wkładkę "in - situ"

⊕ Typ I przepływowa

⊕ Typ II połączeniowa (dopływ lewy i prawy)

⊕ Typ III połączeniowa (dopływ lewy)

⊕ Typ IV połączeniowa (dopływ prawy)

USŁUGI PROJEKTOWE - Jerzy Zawadzki 18-100 Łapy ul. Długa 10 tel. 602 236 419 e-mail: jerzyzawadzki13@wp.pl		
TEMAT : PROGRAM FUNKCJONALNO UŻYTKOWY		
OBIEKT : kanalizacja sanitarna		
ADRES bud.: Łupianka Stara i Płonka Kozły gmina Łapy		SKALA schemat
INWESTOR : ZWIK Sp. z o.o. w Łapach		
NAZWA RYSUNKU : studzienki inspekcyjne na kanal. sanit. grawit.		Nr rys. 7
PROJEKTANT mgr inż. Jerzy Zawadzki upr. w specj. sieci i inst. sanit. nr BI / 372 / 89		DATA 07.12.2015.
WSPÓŁPRACA mgr inż. Iwona Buklaho upr. w specj. instal. w zakresie sieci, instal. nr PDL/0137/POOS/13		PODPIS