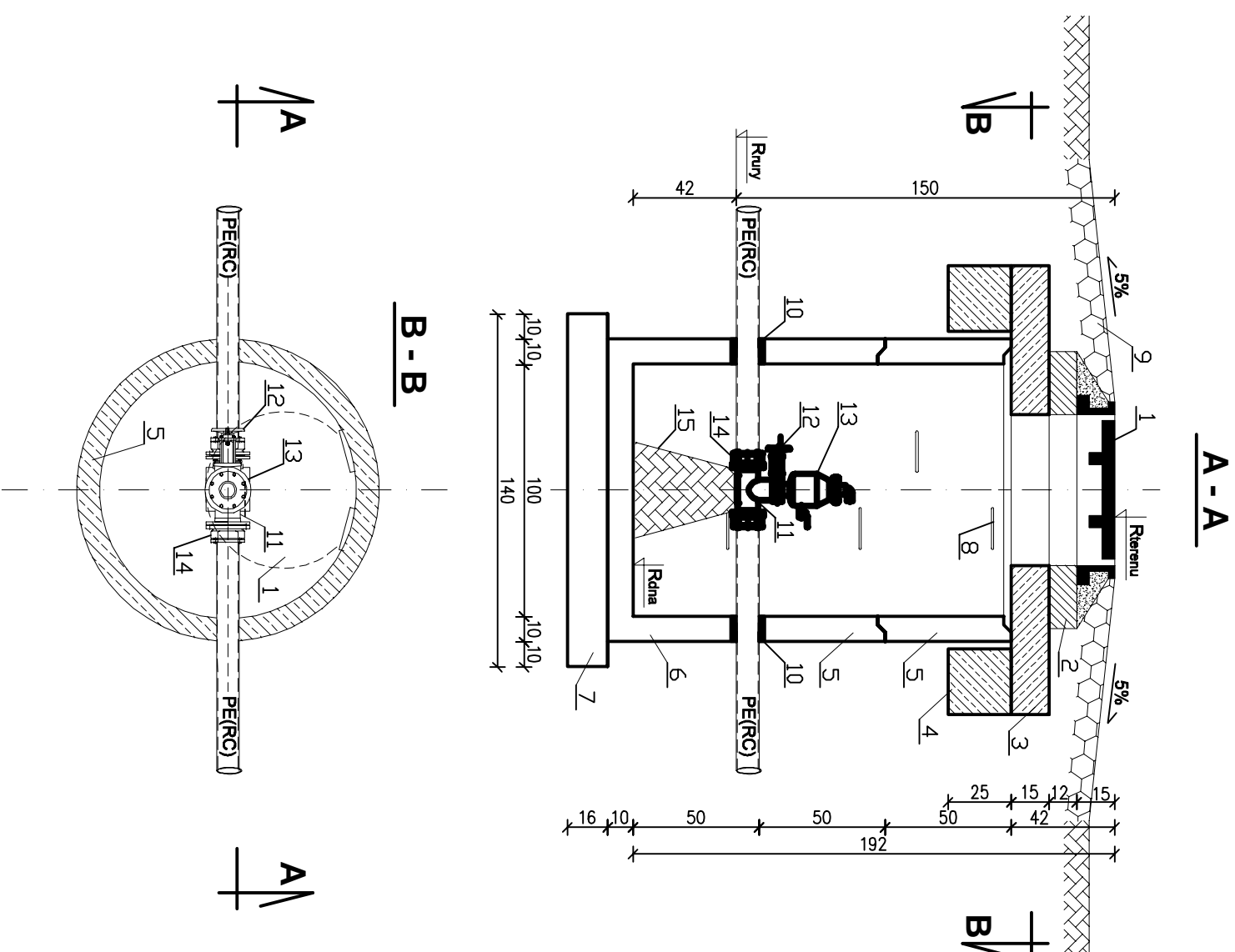


STUDNIA ODPOWIETRZAJĄCA KANAL. SANIT. TŁOCZ. skala 1:25



OZNACZENIA :

1. Właz żelazny klasy D400 Ø 60cm
2. Podmurówka (pod właz) z cegły kanalizac. lub podłoże z bet. C20/25
3. Płyta pokrywowa z otworem typ PO o śr. zew. 178cm, grub. 15cm
4. Pierścień żelbetowy odciążający o śr. wew. 126cm, grub. 25cm
5. Krąg żelbetowy o śr. wew. 100cm, wysokości 50cm
6. Krąg żelbetowy o śr. wew. 100cm, wysokości 50cm z dnem
7. Płyta pokrywowa (fundamentowa) pełna typ PP śr. 140 cm, grub. 16 cm
8. Stopnie włazowe żelazne montowane co 30cm
9. Nawierzchnia istniejąca - rodzaj zgodny ze stanem istniejącym
10. Szczelne przejście przez ścianę kręgów
11. Trójnik żelazny kohnierzowy (Dn trójnika = Dn rurociągu)
12. Zasuwa nożowa z niewzruszającym wrzecionem
13. Zawór napowietrzający - odpowietrzający do ścieków
14. Złączka kohnierzowa do rur PE do zgrzewania
15. Podparcie trójnika w wykonaniu odpornym na korozję

Uwaga :
wszystkie elementy betonowe zaizolować od zewnątrz 2 x abizolem

USŁUGI PROJEKTOWE - Jerzy Zawadzki 18-100 Łąpy ul. Długa 10 tel. 602 236 419 e-mail: jerzyzawadzki13@wp.pl		
TEMAT :	PROGRAM FUNKCJONALNO UŻYTKOWY	
OBIEKT :	kanalizacja sanitarna	
ADRES bud.:	Łupianka Stara i Płonka Kozły gmina Łąpy	
INWESTOR :	ZWIK Sp. z o.o. w Łapach	SKALA 1:25
NAZWA RYSUNKU :	studnia odpowietrzająca kanal. sanit. tłocz.	Nr rys. 4
PROJEKTANT	mgr inż. Jerzy Zawadzki upr. w specj. sieci i inst. sanit. nr BI / 372 / 89	DATA 07.12.2015.
WSPÓŁPRACA	mgr inż. Iwona Bukłaho upr. w specj. instal. w zakresie sieci, instal. nr PDL01377/POOS/13	PODPIS