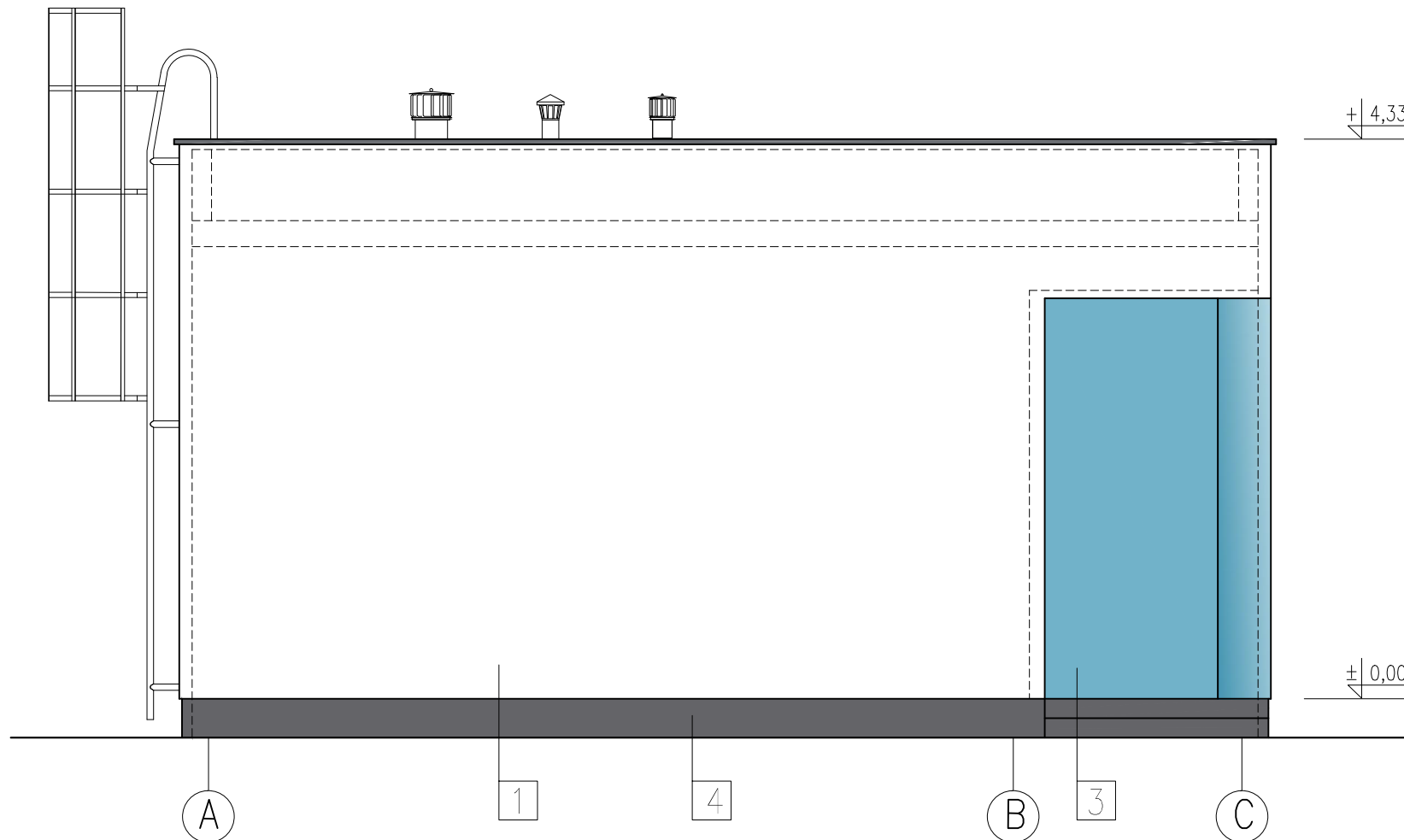
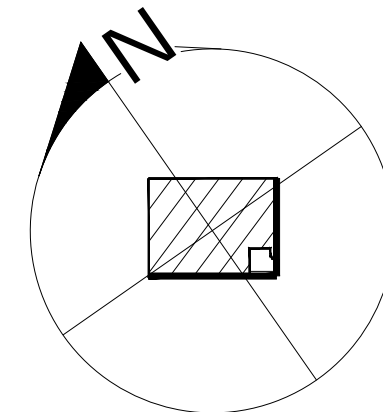


ELEWACJA POŁUDNIOWO-WSCHODNIA



ELEWACJA POŁUDNIOWO-ZACHODNIA



orientacja
1:1000

LEGENDA:

- 1 ŚCIANY: tynk baranek 1,5–2mm, kolor jasny szary NCS S 0502–R
- 2 ŚCIANA ZEWN. FILARA: tynk w systemie antyudarowym, baranek 1,5–2mm, kolor ciemnobłękitny NCS S 5040–B, kolor referencyjny z palety CHROMATIC ABSOLU SYSTEM CH1 0888 Bleu Rhin
- 3 ŚCIANY I SUFIT PODCIENIA: tynk w systemie antyudarowym (tylko ściany) baranek 1,5–2mm, kolor: NCS S 2050–B, kolor referencyjny z palety CHROMATIC ABSOLU SYSTEM CH1 0881 Bleu Iseo
- 4 COKÓŁ: tynk z kruszywem granitowym z dodatkiem bazaltu i miki na spoiwie z żywic akrylowych, kolor referencyjny Ceresit CT71 Visage Himalaya Grey

DANE MATERIAŁOWE:

1. Ślusarka okiennie drzwiowa z profili aluminiowych ciepłych z okapnikami w kolorze pomarańczowym RAL 1007 Narzissegelb
2. Szklenie ściany pół-wsch. z paneli szklanych "U" podbarwianych na niebiesko w ramce systemowej z okapnikiem, malowanymi proszkowo w kolorze grafitowym RAL 7024
3. Obróbka blacharska atyki z blachy powlekanej w kolorze grafitowym RAL 7024
4. Okładzina podestu wejściowego z płytek gresowych 30x30 o strukturze kamienia płomieniowanego, w kolorze czarnym lub antrycytowym

REW.	DATA	OPIS	PROJ.	SPR.
		AUTORSKA PRACOWNIA PROJEKTOWANIA ARCHITEKTONICZNEGO	mgr inż. arch. Paweł Wróblewski 01-114 Warszawa, ul. Okocimska 3m. 138 06-080 Izabelin, Hornówek, ul. Wyrzowska 8 tel. 22 722 66 72, 502 339 661	
INWESTOR		ZWIK SP. Z O.O. 18-100 ŁAPY, UL. PŁONKOWSKA 44		
INWESTYCJA		ROZBUDOWA STACJI WODOCIĄGOWEJ W PŁONCE STRUMIANIE PŁONKA-STRUMIANKA, GM. ŁAPY, POW. BIAŁOSTOCKI, WOJ. PODLASKIE POMPOWIA STREFOWA- ŁAPY UL. PŁONKOWSKA 44 DZ. EWID. NR 588/1, 588/2, OBREB ŁAPY		
TREŚĆ		PROJEKT BUDYNKU POMPOWNI STREFOWEJ ELEWACJE: POŁUDNIOWO-WSCHODNIA, POŁUDNIOWO-ZACHODNIA		
PROJEKTOWAŁ	mgr inż. arch. Paweł Wróblewski Wg-10/98	branża ARCHITEKTURA	stadium PROJ.BUDOWLANY	
OPRACOWAŁ	inż. arch. Martyna Wielgdek	Nr rys. A-04/PSK		rew.
SPRAWDZIŁ	mgr inż. arch. Paweł Chmielewski Wg-37/01	data 07-2015	skala 1:50	str. nr