

orientacja
1:1000

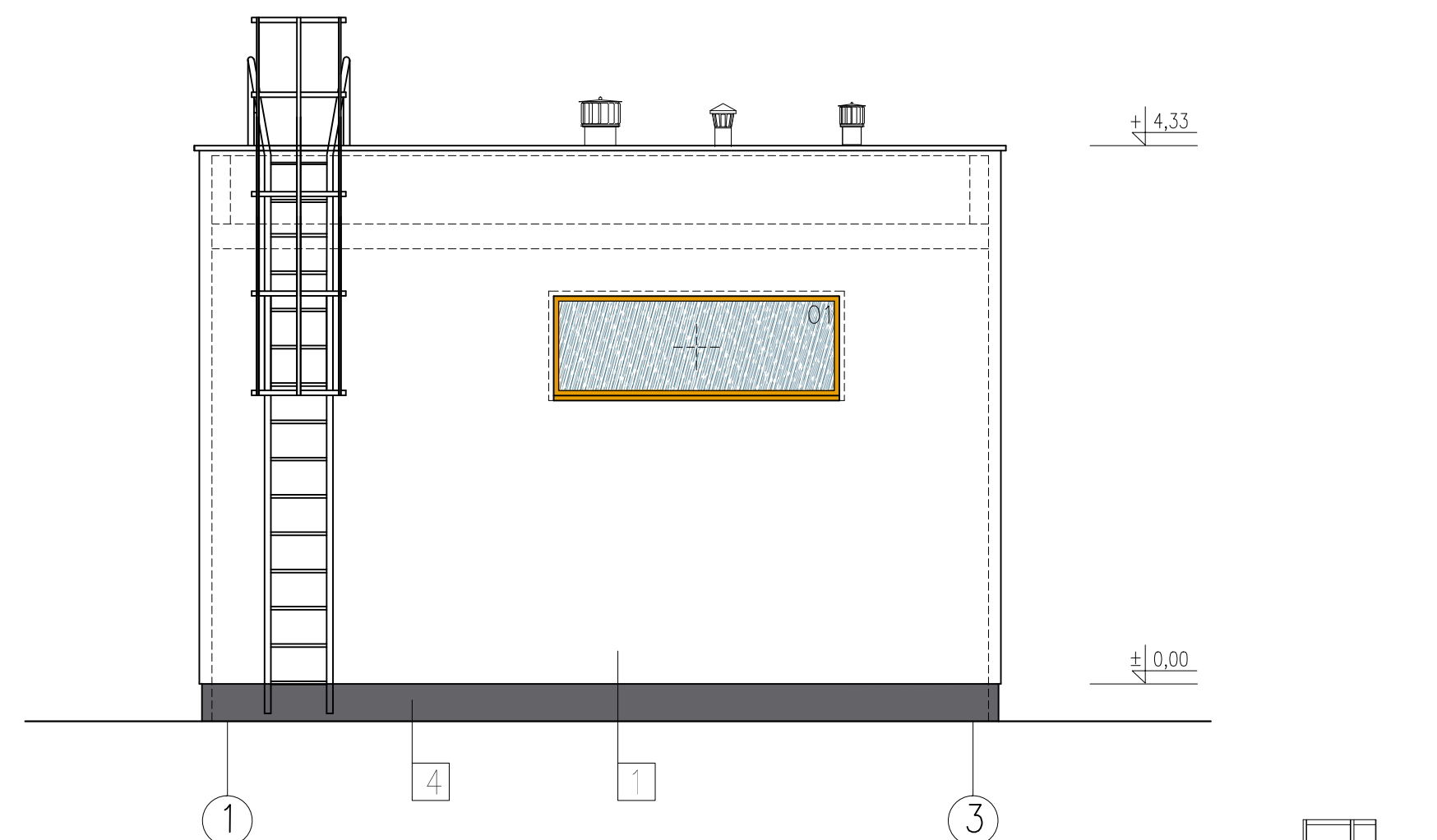
LEGENDA:

- 1 ŚCIANY: tynk baranek 1,5–2mm, kolor jasny szary NCS S 0502–R
- 2 ŚCIANA ZEWN. FILARA
tynk w systemie antyudarowym, baranek 1,5–2mm, kolor ciemnobłękitny NCS S 5040–B
kolor referencyjny z palety CHROMATIC ABSOLU SYSTEM CH1 0888 Bleu Rhin
- 3 ŚCIANY I SUFIT PODCIENIA
tynk w systemie antyudarowym (tylko ściany) baranek 1,5–2mm, kolor: NCS S 2050–B, kolor referencyjny z palety CHROMATIC ABSOLU SYSTEM CH1 0881 Bleu Iseo
- 4 COKÓŁ
tynk z kruszywem granitowym z dodatkiem bazaltu i miki na spoiwie z żywic akrylowych, kolor referencyjny Ceresit CT71 Visage Himalaya Grey

DANE MATERIAŁOWE:

1. Ślusarka okiennie drzwiowa z profili aluminiowych ciepłych z okapnikami w kolorze pomarańczowym RAL 1007 Narzissegelb
2. Szklenie ściany pld-wsch. z paneli szklanych "U" podbarwianych na niebiesko w ramce systemowej z okapnikiem, malowanymi proszkowo w kolorze grafitowym RAL 7024
3. Obróbka blacharska atyki z blachy powlekanej w kolorze grafitowym RAL 7024
4. Okładzina podestu wejściowego z płytek gresowych 30x30 o strukturze kamienia płomieniowanego, w kolorze kolorze czarnym lub antracytowym

REW.	DATA	OPIS	PROJ.	SPR.
		AUTORSKA PRACOWNIA PROJEKTOWANIA ARCHITEKTONICZNEGO		mgr inż. arch. Paweł Wróblewski 01-114 Warszawa, ul. Okocimska 3m. 138 06-080 Izabelin, Hornówek, ul. Wyrzowska 8 tel: 22 722 66 72, 502 339 661
INWESTOR		ZWIK SP. Z O.O. 18-100 ŁAPY, UL. PŁONKOWSKA 44		
INWESTYCJA		ROZBUDOWA STACJI WODOCIĄGOWEJ W PŁONCE STRUMIANCE PŁONKA-STRUMIANKA, GM. ŁAPY, POW. BIAŁOSTOCKI, WOJ. PODLASKIE POMPOWNI STREFOWA- ŁAPY UL. PŁONKOWSKA 44 DZ. EWID. NR 588/1, 588/2, OBREB ŁAPY		
TREŚĆ		PROJEKT BUDYNKU POMPOWNI STREFOWEJ ELEWACJE: PÓŁNOCNO-ZACHODNIA, PÓŁNOCNO-WSCHODNIA		
PROJEKTOWAŁ	mgr inż. arch. Paweł Wróblewski Wg-10/98	branza ARCHITEKTURA	stadium PROJ. BUDOWLANY	
OPRACOWAŁ	inż. arch. Martyna Wielgodek	Nr rys.	A-05/PSK	
SPRAWDZIŁ	mgr inż. arch. Paweł Chmielewski Wg-37/01	data 07-2015	skala 1:50	str. nr



ELEWACJA PÓŁNOCNO-ZACHODNIA



ELEWACJA PÓŁNOCNO-WSCHODNIA