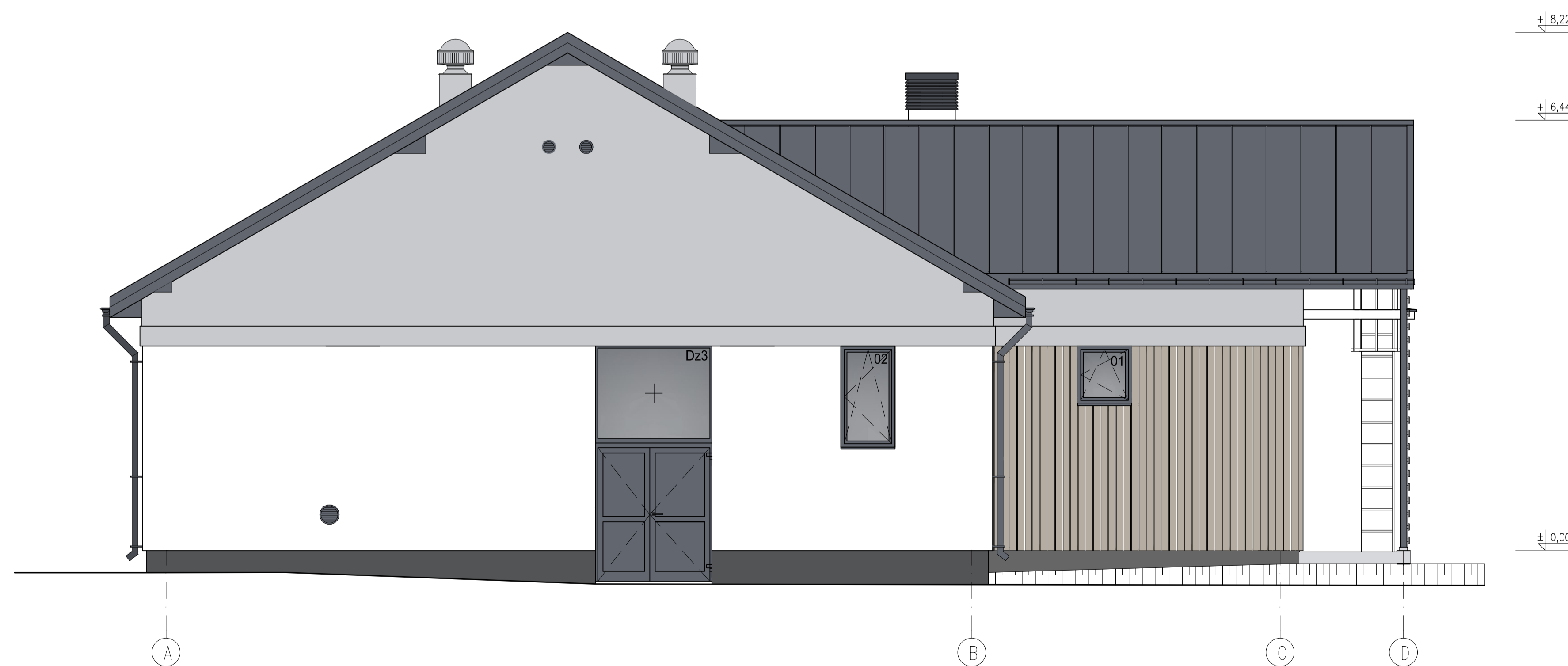


orientacja  
1:1000



ELEWACJA WSCHODNIA



ELEWACJA POŁUDNIOWA

LEGENDA:

- ŚCIANY – od okapu do gzymsu, gzyms  
tynk silikatowo-silikonowy, baranek 2mm  
kolor: szary NCS S 2000-N
- ŚCIANY – od gzymsu do cokołu  
tynk silikatowo-silikonowy, baranek 2mm  
kolor: jasny szary NCS S 0500-N
- GZYMS  
tynk silikatowo-silikonowy, baranek 2mm  
kolor: szary NCS S 2000-N
- COKÓŁ  
tynk z kruszywem bazaltowym i dodatkiem miki  
na spoiwie z żywicy akrylowych  
kolor: ciemnoszary NCS S 8500-N
- ELEWACJA WENTYLOWANA, AŻUROWA  
panele elewacyjne drewnopodobne  
kolor: dębowy
- DACH  
panele dachowe na rąbek  
kolor: RAL 7024 Graphitgrau

DANE MATERIAŁOWE:

1. okap – podbitka z blachy trapezowej T7 w kolorze RAL 7024 Graphitgrau
2. rynny i rury spustowe w kolorze RAL 7024 Graphitgrau
3. słusarka okienna drzwiowa z profili aluminiowych w kolorze RAL 7024 Graphitgrau
4. komin – żaluzja przestrzenna w kolorze RAL 7024 Graphitgrau

| REW.        | DATA                                       | OPIS  | PROJ.                                   | SPR.          |
|-------------|--|---|---|---------------|
|             |  | <b>AUTORSKA PRACOWNIA PROJEKTOWANIA ARCHITEKTONICZNEGO</b><br><small>mgr inż. arch. Paweł Wróblewski<br/>01-114 Warszawa, ul. Okocimska 3m, 13B<br/>00-080 Zabrzeż, Miłobądzki, ul. Wiosnowa 8<br/>tel. 22 752 66 72; 602 339 861</small> |   |               |
| INWESTOR    |  | <small>TRK SP. Z O.O.<br/>18-100 Łapy, ul. PEŁNORSKA 44</small>   |   |               |
| INWESTYCJA  |  | <small>ROZBUDOWA STACJI WODOCIĄGOWEJ W PŁONIE STRUMIANCE<br/>PŁONIA-STRUMIANKA, 04-147, FOR. ŚWIĘTOPIŁ, WIL. POŁUD. 02. EW. 70/2, 71/5, 71/8, 286 OBRĘB EW. "PŁONIA STRUMIANKA"</small>   |   |               |
| Tytuł       |  | <small>PRZEBUDOWA BUDYNKU TECHNOLOGICZNEGO<br/>ELEWACJE: WSCHODNIA, POŁUDNIOWA</small>  |   |               |
| PROJEKTOWAŁ | mgr inż. arch. Paweł Wróblewski<br>W-10/38 | branda<br>ARCHITEKTURA  | <small>stadium<br/>PROJEKTOWANY</small> |               |
| OPRACOWAŁ   | inż. arch. Marlena Węgrzyn                 | nr rys.   | <small>A-05/BT</small>                  |               |
| SPRAWDZIŁ   | mgr inż. arch. Paweł Orłowski<br>W-37/01   | data  | 07-2015                                 | skala<br>1:50 |