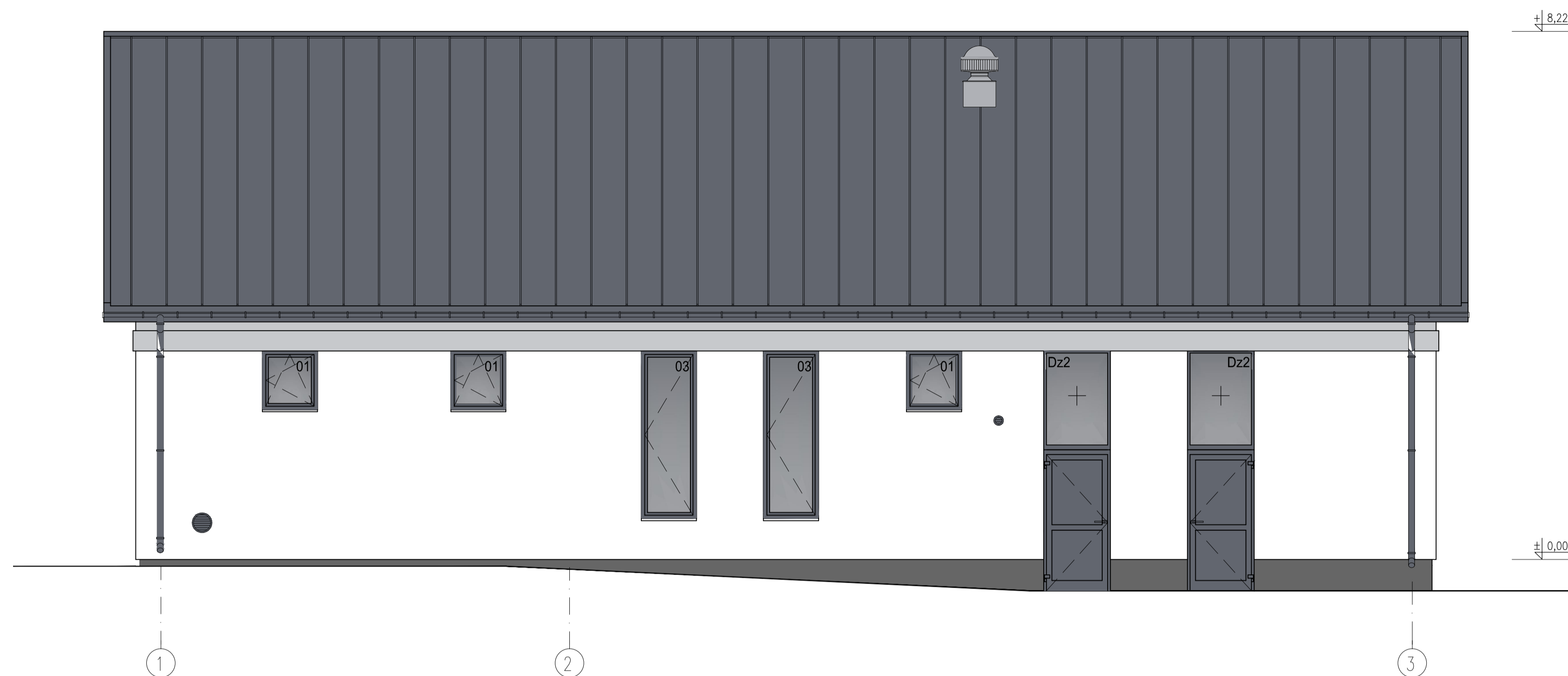


orientacja  
1:1000



ELEWACJA ZACHODNIA

LEGENDA:

- ŚCIANY – od okapu do gzymsu, gzyms  
tynk silikatowo-silikonowy, baranek 2mm  
kolor: szary NCS S 2000-N
- ŚCIANY – od gzymsu do cokół  
tynk silikatowo-silikonowy, baranek 2mm  
kolor: jasny szary NCS S 0500-N
- GZYMS  
tynk silikatowo-silikonowy, baranek 2mm  
kolor: szary NCS S 2000-N
- COKÓŁ  
tynk z kruszywem bazaltowym i dodatkiem miki  
na spoiwie z żywic akrylowych  
kolor: ciemnoszary NCS S 8500-N
- ELEWACJA WENTYLOWANA, AZUROWA  
panele elewacyjne drewnopodobne  
kolor: dębowy
- DACH  
panele dachowe na rąbek  
kolor: RAL 7024 Graphitgrau



ELEWACJA PÓŁNOCNA

DANE MATERIAŁOWE:

1. okap – podbitka z blachy trapezowej T7 w kolorze RAL 7024 Graphitgrau
2. rynny i rury spustowe w kolorze RAL 7024 Graphitgrau
3. słusarka okienno drzwiowa z profili aluminiowych w kolorze RAL 7024 Graphitgrau
4. komin – żaluzja przestrzenna w kolorze RAL 7024 Graphitgrau

REW.	DATA	OPIS	PROJ.	SPR.
		<b>AUTORSKA PRACOWNIA PROJEKTOWANIA ARCHITEKTONICZNEGO</b> <small>mgr inż. arch. Paweł Wróblewski</small> <small>01-114 Warszawa, ul. Okocimska 3m, 13B</small> <small>CD-OSOŁÓBIE, Warszawa, ul. Wiosnowa 8</small> <small>tel. 22 729 66 72; 602 339 861</small>		
INWESTOR		<small>TRAK SP. Z O.O.</small> <small>18-100 ŁĄPY, UL. PEŁNORĘSKA 44</small>		
INWESTYCJA		<small>ROZBUDOWA STACJI WODOCZYSZCZAJENIA W PŁONIE STRUMIENIE</small> <small>PLONIA-STRUMIENIA, UL. ŁĄPY, FOR. ŚWIĘTOPIŁKI, POLSKIE</small> <small>02. ENO. 70/2, 71/5, 71/8, 286 OBRĘB EWID. "PŁONIA STRUMIENIA"</small>		
Tytuł		<small>PRZEBUDOWA BUDYNKU TECHNOLOGICZNEGO</small> <small>ELEWACJE: ZACHODNIA, PÓŁNOCNA</small>		
PROJEKTOWAŁ	mgr inż. arch. Paweł Wróblewski	branda	stadium	
OPRACOWAŁ	inż. arch. Marcin Węgrzyn	Nr rys.	A-06/BT	
SPRAWDZIŁ	mgr inż. arch. Paweł Chmielowski	data	07-2015	skala 1:50