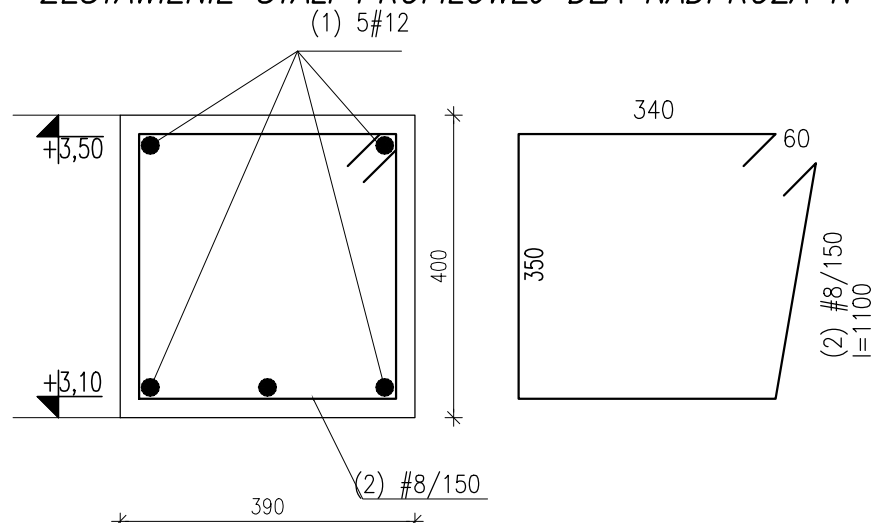


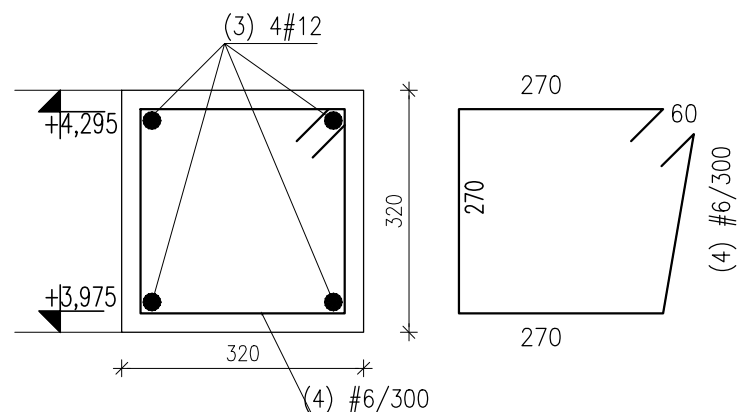
NADPROŻE STALOWE N-1 WIDOK 1:10 szt.1

POZ.	ELEMENT	SZT.	DŁ. JEDN. (mm)	DŁ. CAŁK. (mm)	MASA (kg/m)	MASA CAŁK. (kg)
1	Ceownik stal. C-180/St3S	2	1900	3800	22,0	167,2
2	Rura $\varnothing 51/5,6$	5	230	1150	6,3	7,2
3	Śruba stal. M20	5	250			
					RAZEM:	174,4kg

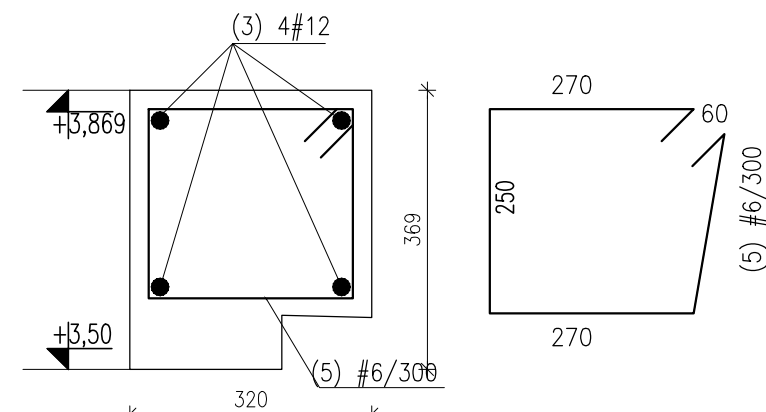
ZESTAWIENIE STALI PROFILOWEJ DLA NADPROŻA N-1



NADPROŻE ŻELBETOWE N-2 1:10  
L=3900



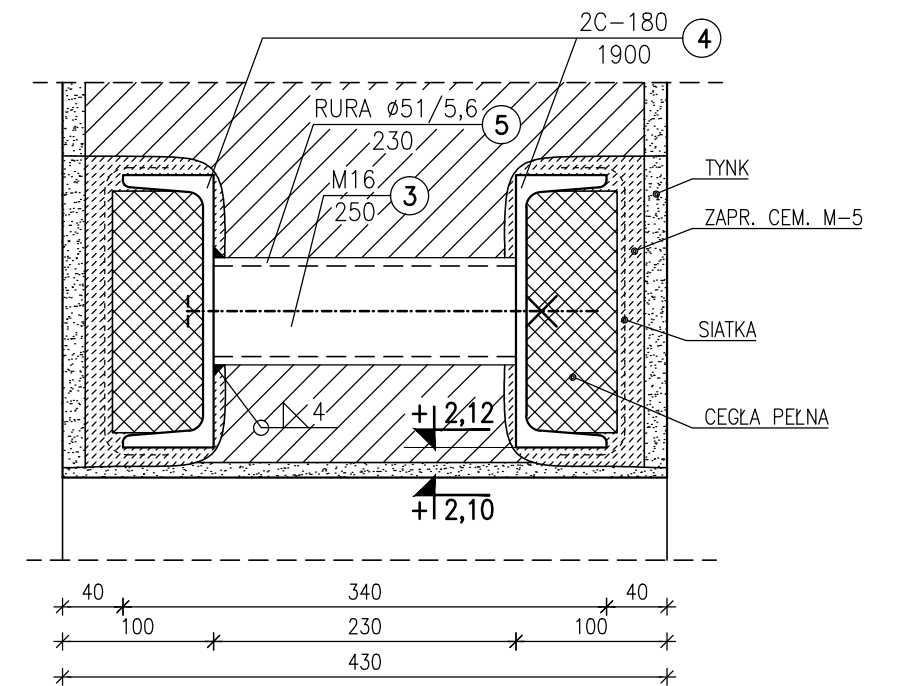
WIENIEC ŻELBETOWY W-1



WIENIEC ŻELBETOWY W-2

KOLEJNOŚĆ WYKONYWANIA ROBÓT:

1. Na projektowanej wysokości wykuć w murze z jednej strony bruzdę oraz nawiercić otwory dla umożliwienia osadzenia kształtownika z przyspawanymi tulejami,
2. Przed osadzeniem kształtownika stalowego bruzdę należy oczyścić i zmyć wodą,
3. Po osadzeniu kształtownika stalowego wypełnić zaprawą cementową M-5 wszystkie puste miejsca pomiędzy kształtownikiem i murem,
4. Wykuć bruzdę z drugiej strony muru i postąpić analogicznie osadzając drugi kształtownik stalowy,
5. Osadzone kształtowniki stalowe skrócić ze sobą śrubami M16 poprzez tuleje dystansowe  $\varnothing 51/5,6$ ,
6. Po osadzeniu nadproża można przystąpić do wykonania w istniejącym murze projektowanego otworu
7. Kształtowniki stalowe wyszpaldować, osiatkować i otynkować.



PRZEKRÓJ 1-1 1:5

Nr	$\varnothing$ [mm]	Klasa stali	Sztuk	Kształt [mm]	Długość [mm]	Długość całkowita [m]			
						6	8	10	12
1	#12	AIII	5	3850	3850				19.25
2	#8	AIII	25	60 340 350	1500		37.5		
3	#12	AIII	4	95120	95120				380.5
4	#6	AIII	241	60 270 270	1200	289.2			
5	#6	AIII	59	60 270 250	1160	68.4			
Długość ogółem [m]						357.6	37.5	-	399.8
Ciężar 1mb [kg]						0.222	0.395	0.617	0.888
Ciężar ogółem [kg]						79.4	14.8	-	354.9
Ciężar wg klas stali [kg]						(A0) 79.4			(AIII) 369.8
Ciężar razem [kg]									449.2

ZESTAWIENIE STALI ZBROJENIOWEJ DLA NADPROŻA ŻELB. N-2 ORAZ WIENCA ŻELBETOWEGO W-1, W-2

REW.	DATA	OPIS	PROJ.	SPR.
		<b>AUTORSKA PRACOWNIA PROJEKTOWANIA ARCHITEKTONICZNEGO</b>	mgr inż. arch. Paweł Wróblewski 01-114 Warszawa, ul. Okocimska 3m.138 05-080 Izabelin, Hornówek, ul. Wrzosowa 8 tel: 22 722 66 72, 502 339 661	
INWESTOR		ZWIK SP. Z O.O. 18-100 ŁAPY, UL. PŁONKOWSKA 44		
INWESTYCJA		ROZBUDOWA STACJI WODOCIĄGOWEJ W PŁONCE STRUMIANIE PŁONKA-STRUMIANKA, GM. ŁAPY, POW. BIAŁOSTOCKI, WOJ. PODLASKIE DZ. EWID. 70/2, 71/5, 71/8, 286 OBREB EWID. "PŁONKA STRUMIANKA"		
TREŚĆ		PRZEBUDOWA BUDYNKU TECHNOLOGICZNEGO NADPROŻE STALOWE N-1, NADPROŻE ŻELBET. N-2, WIENIEC ŻELBET. W-1, W-2		
PROJEKTOWAŁ	mgr inż. arch. Paweł Wróblewski Wa-10/98	branża ARCHITEKTURA	stadium PROJ.BUDOWLANY	
OPRACOWAŁ	inż. arch. Martyna Wielgdek	Nr rys. <b>K-03/BT</b>		rew.
SPRAWDZIŁ	mgr inż. arch. Paweł Chmielewski Wa-523/91	data 07-2015	skala 1:10, 1:5	str. nr