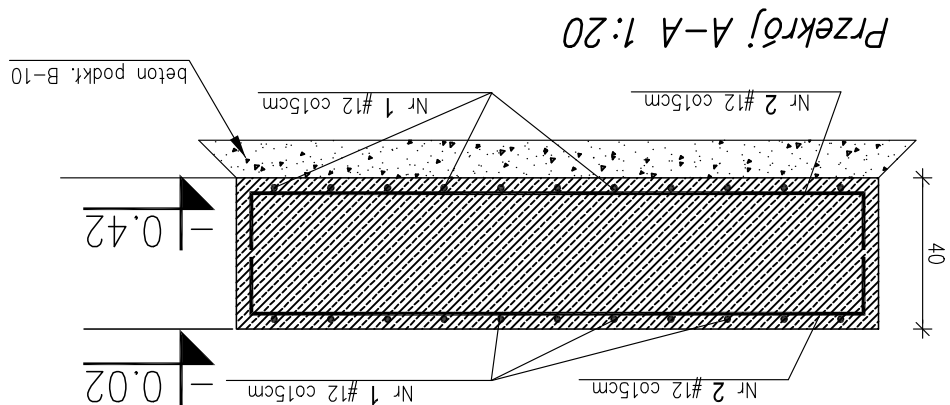
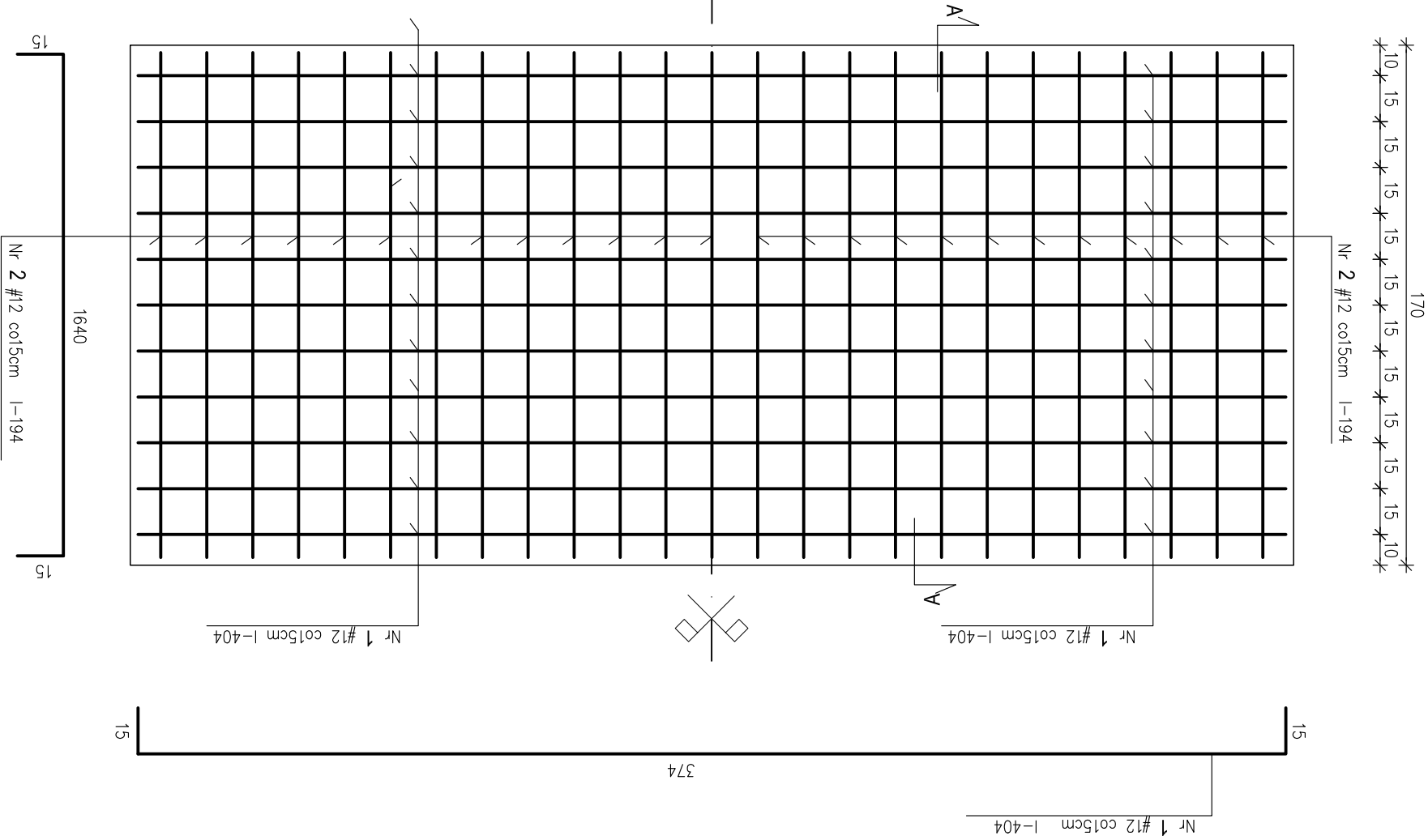
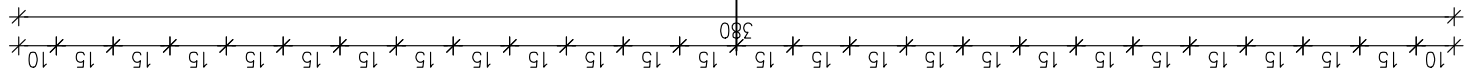


F-2 Fundament pod zbiornik szt.1 1:20



Zbrojenie górne 1:20

Zbrojenie dolne 1:20



Zestawienie stali zbrojenowej

Element		Rodzaj i liczba prętów zbrojenia		Dłg. catk. (m)		Ilość w 1 elem. razem (szt)		Ilość w 1 elem. razem (m)		Dłg. catk. (m)	
Fundament	1	#12	404	22	22	88,8	88,8	97,0	97,0	185,8	185,8
Zbiorniko	2	#12	194	50	50	97,0	97,0	185,8	185,8	185,8	185,8
F-2 szt.1		ŁĄCZNA DŁUGOŚĆ POSZCZ. ŚREDN. [m]		ŁĄCZNA DŁUGOŚĆ POSZCZ. ŚREDN. [m]		MASA JEDNOSTKOWA [kg/m]		ŁĄCZNA MASA 1 szt. [kg]		ŁĄCZNA MASA 1 szt. [kg]	
		185,8		185,8		0,888		164,9		164,9	

BETON: C25/30
STAL: # - A-IIIIN

REW.	DATA	OPIS	PROJ.	SPR.
AUTORSKA PRACOWNIA ARCHITEKTONICZNEGO				
mgr inż. arch. Paweł Wróblewski				
01-14 Warszawa, ul. Okocimska 3m, 13B				
05-080 Izbefin, Hornówek, ul. Wrzosowa 8				
tel: 22 722 66 72, 502 339 661				
INWESTOR				
ZMK SP. Z O.O.				
18-100 ŁĄPY, UL. PŁONKOWSKA 44				
INWESTYCJA				
ROZBUDOWA STACJI WODOCIAĞOWEJ W PŁONCE STRUMIANCE				
PŁONKA-STRUMIANKA, GM. ŁĄPY, POW. BIAŁOSTOCKI, WOJ. PODLASKIE				
DZ. EMD. 70/2, 71/5, 71/8, 266 OBRĘB EMD, "PŁONKA STRUMIANKA"				
TREŚĆ				
PRZEBUDOWA BUDYNKU TECHNOLOGICZNEGO				
FUNDAMENT ZBIORNIKA F-2				
PROJEKTOWAL	mgr inż. arch. Paweł Wróblewski	Wz-10/98		
OPRACOWAL	inż. arch. Martyna Wądek			
SPRAWDZIŁ	mgr inż. arch. Paweł Chmielewski	Wz-523/91	data	skala
			07-2015	1:20
				str. nr

WSZELKIE PRAWA AUTORSKIE ZASTRZEŻONE © ALL RIGHTS RESERVED