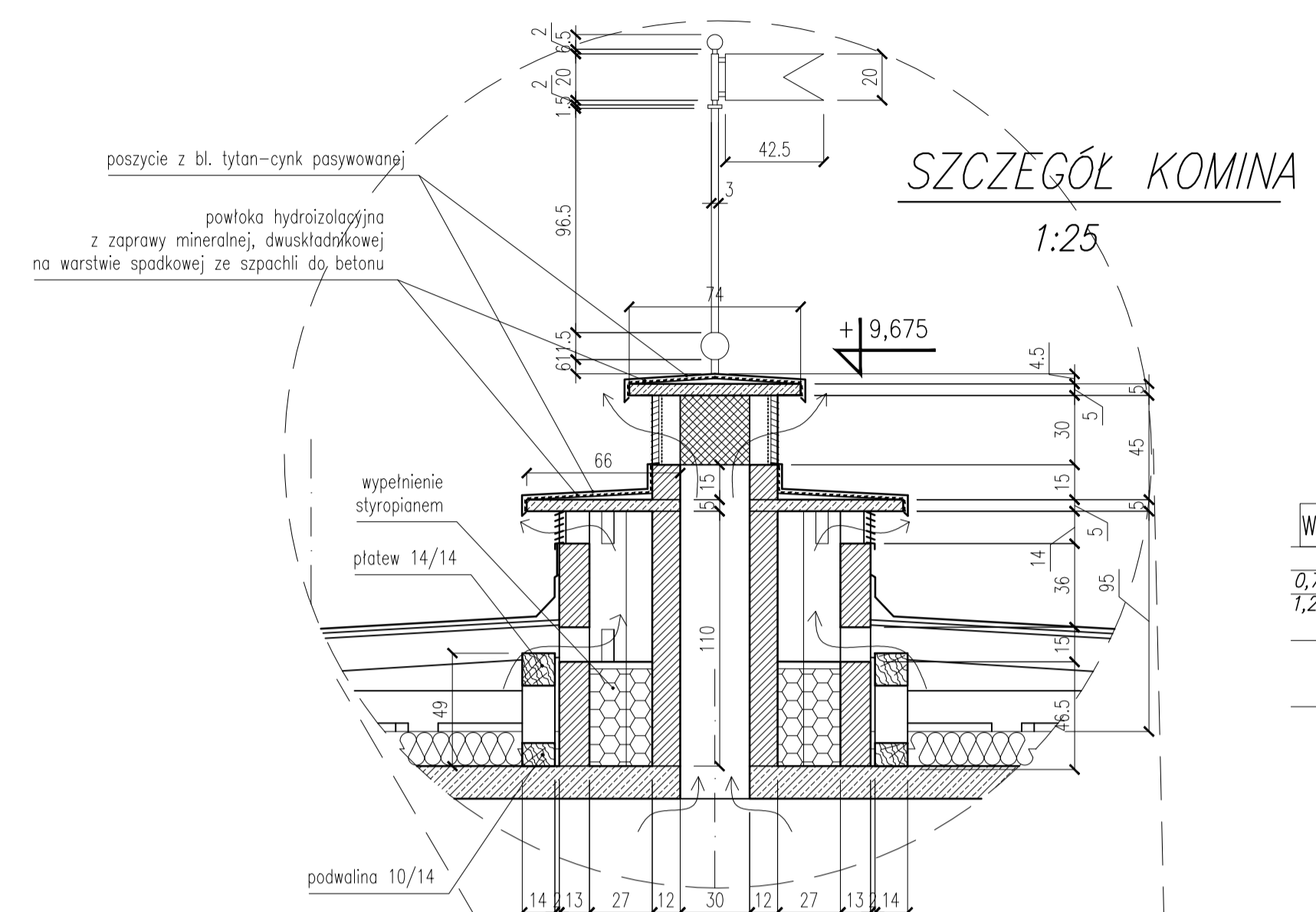


ZBIORNIK WYRÓWNAWCZY WODY UZDATNIONEJ $V_{cz}=500m^3$

- Sn2 ŚCIANA NADZIEMIA**
- 0,2 tynk silikatowo-silikonowy, baranek 2mm
 - farba gruntująca akrylowa
 - 0,3 zaprawa klejowa zbrojona siatką z włókna szklanego o gęstości min. 145g/m² (do wys. 2m podwójnie)
 - 12,0 wełna mineralna lamelkowa
 - 0,5 zaprawa klejowa do wełny mineralnej kładzona całopowierzchniowo – "na grzebień"
 - 30,0 sciana żelbetowa zbiornika
 - 0,1 powłoka hydroizolacyjna w mineralnym systemie ochrony betonu: podwójna warstwa szlamu mineralnego nakładana techniką mokre na mokre.

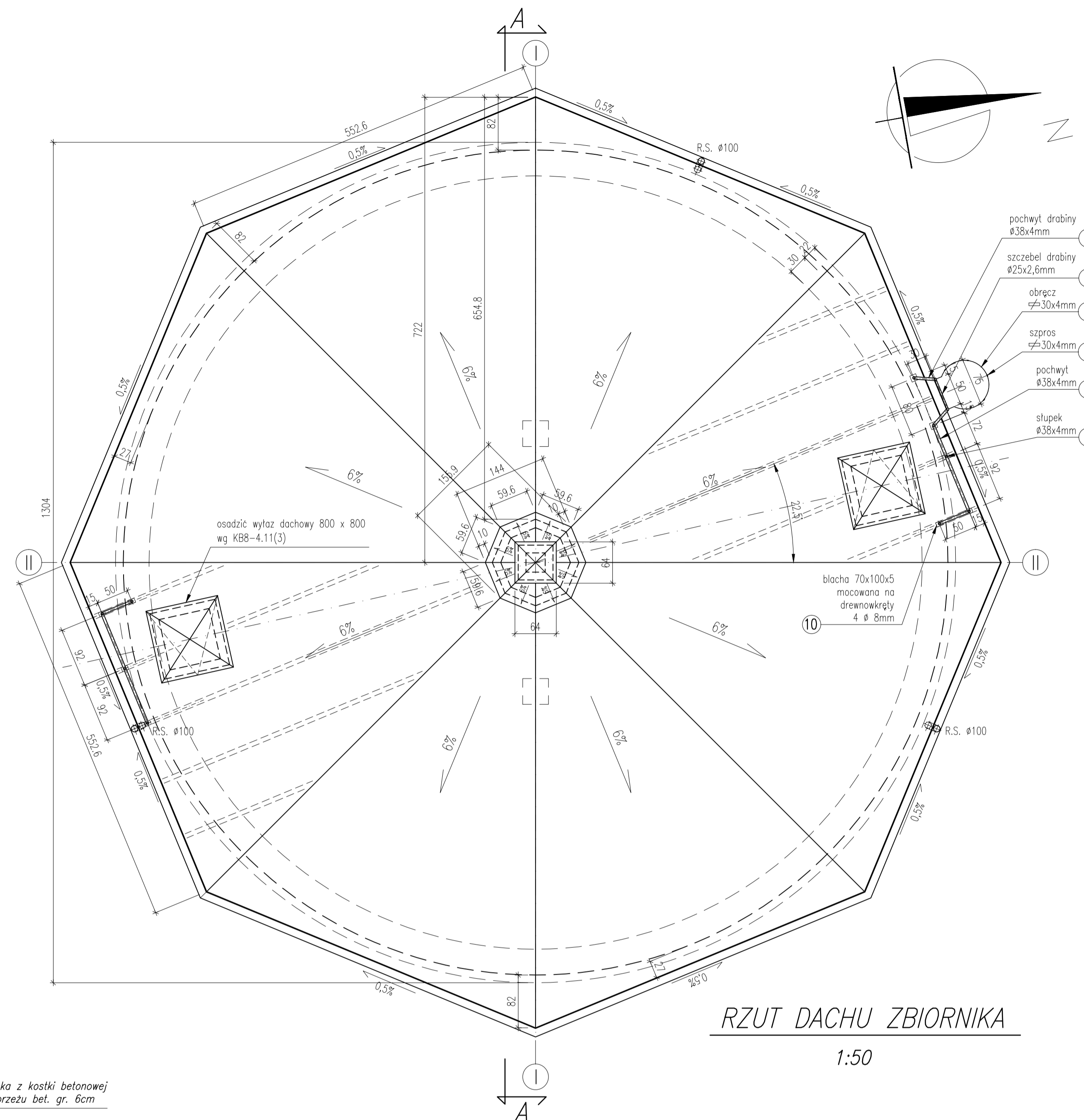
- Sn1 ŚCIANA COKÓLOWA**
- 0,3 tynk ozdobny tynk z kruszkiem granitowym z dodatkiem bazaltu i miki na spoiwie z żywic akrylowych
 - podkład gruntujący
 - 0,4 zaprawa klejowa z zatopioną podwójną warstwą siatki o gęstości 145g/m²
 - 8,0 poliuretan ekstrudowany nacynany do klejenia po łuku
 - 0,5 Pianka poliuretanowa do mocowania płyt termoizolacyjnych
 - 0,2 Przewłokowa, powłokowa izolacja bitumiczna
 - 30,0 sciana żelbetowa zagrubiona emulsją bitumiczną

- Sf1 ŚCIANA FUNDAMENTOWA**
- 1,0 Folia kubelkowa ochronna
 - impregnacja warstwy zbrojącej emulsją bitumiczną
 - 0,4 warstwa zbrojąca na zaprawie klejowej z podwójną siatką o gęstości 145g/m²
 - 8,0 Płyty z poliuretanu ekstrudowanego klejonego na piankę poliuretanową niskorozprężną (nacięcia wypełnić pianą PU – nadatki odciąć)
 - 0,2 Izolacja bitumiczna powłokowa
 - 30,0 Sciana żelbetowa zbiornika zagrubiona od zewnątrz emulsją bitumiczną
 - 0,1 powłoka hydroizolacyjna w mineralnym systemie ochrony betonu: podwójna warstwa szlamu mineralnego nakładana techniką mokre na mokre.



- Wd2**
- 0,70 powłoka malarska z farby silikatowej
 - 7,2 wyprawa klejowa zatarta na gładko, zbrojona siatką podbitką z płyt cementowo-włkn.
 - na ruszcie stal. (płyty kleić na stykach klejem poliuret. w podbitce osadzić kratki nawienne pcw, 14x14 białe, szt.16

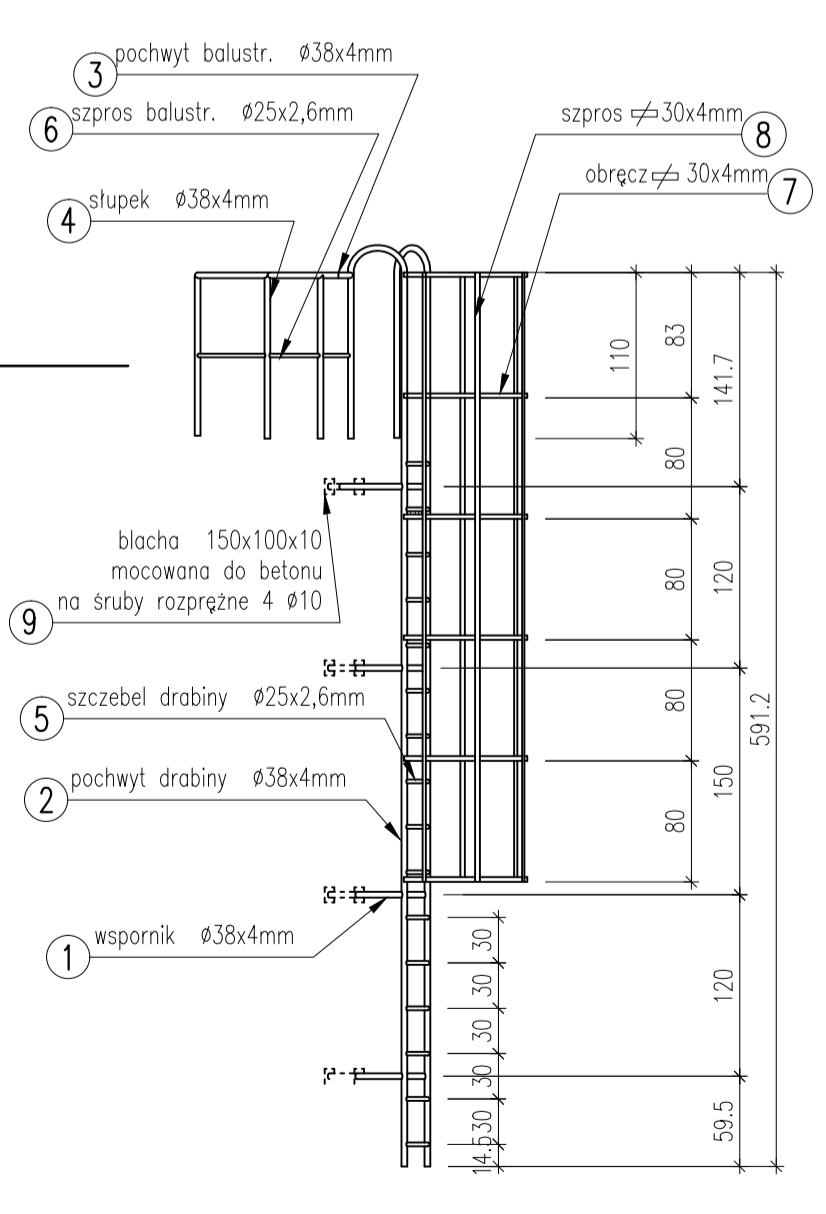
- Wd1**
- 0,5 PAPA TERMÓZRZEWALNA Z POSYPKĄ BITUMICZNĄ W KOLORZE SZARYM
 - 2,2 PŁYTA OSB NA KROKWIACH 7/14
 - 10,0-45,0 PUSTKA POWIETRZNA
 - 15,0 WEŁNA MINERALNA
 - 0,5 PAROIZOLACJA- FOLIA PE
 - 14,0 PŁYTA STROPOWA ŻELBETOWA PREFABRYKOWANA BETON B30 HYDROTECH. W-8
 - 0,1 POWŁOKA HYDROIZOLACYJNA W MINERALNYM SYSTEMIE OCHRONY BETONU: PODWÓJNA WARSTWA SZLAMU MINERALNEGO NAKŁADANA TECHNIKĄ MOKRE NA MOKRE



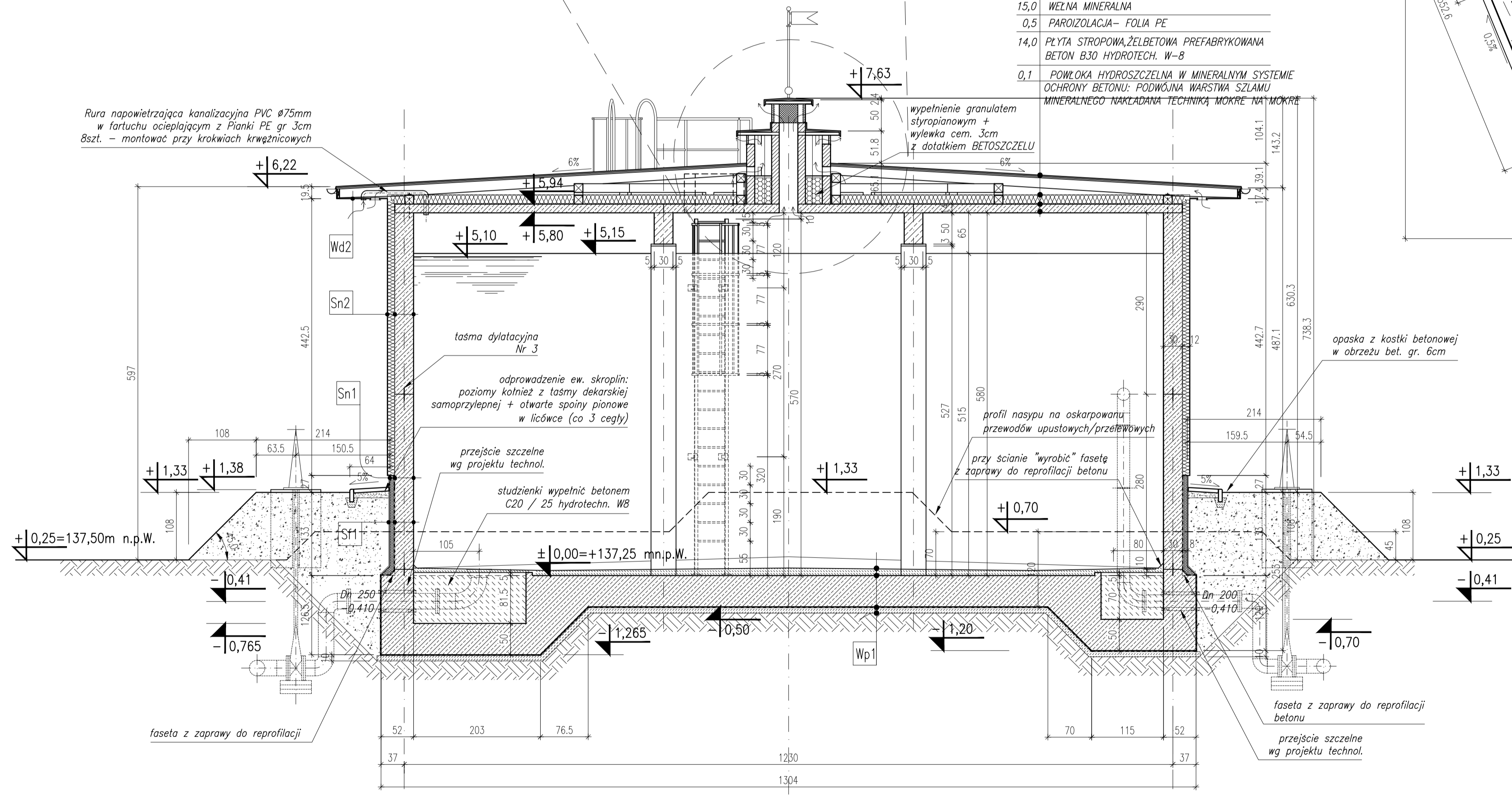
ZESTAWIENIE STALI DLA DRABINY ZEWNĘTRZNEJ D2 I BALUSTRAD

Nr	Szt.	Profil	Długości		Masa	
			jednostk. [m]	całkowite [m]	jednostk. [kg/m]	całkowita [kg]
1	8	rura Ø38x4	0,52	4,16	3,35	13,94
2	2	rura Ø38x4	6,45	12,9	3,35	43,22
3	1	rura Ø38x4	4,48	4,48	3,35	15,01
4	9	rura Ø38x4	1,10	9,90	3,35	33,17
5	16	rura Ø25x2,6	0,50	8,00	1,40	11,20
6	1	rura Ø25x2,6	4,48	4,48	1,40	6,27
7	6	Ø30x4mm	2,00	12,00	0,942	11,30
8	5	Ø30x4mm	4,03	20,15	0,942	18,98
9	8	blacha 150x100x10	0,15	1,20	7,85	9,40
10	9	blacha 70x100x5	0,15	1,35	3,93	5,31
			razem masa		167,80	

UWAGA: wszystkie elementy drabiny wykonać ze stali nierdzewnej.



drabina zewnętrzna



- Wp1 DNO ZBIORNIKA**
- 0,1 powłoka hydroizolacyjna w mineralnym systemie ochrony betonu: podwójna warstwa szlamu mineralnego nakładana techniką mokre na mokre.
 - 0,0-30,0 szlichta spadkowa C 20 / 25 zagrubiona gruntem krystalizującym w podłożu
 - 50,0 płyta denna, żelbetowa
 - 0,2 izolacja przeciwwilgociowa i mostek czepczy z dwuskładnikowej zaprawy mineralnej
 - 10,0 podkład betonowy C 8/10
 - grunt rodzimy

AUTORSKA PRACOWNIA PROJEKTOWANIA ARCHITEKTONICZNEGO

mgr inż. arch. Paweł Wróblewski
01-114 Warszawa, ul. Okocimska 9m.138
CE-080 tabelei, Hornowski, ul. Warszawa 81
tel. 22 728 98 72, 22 628 88 84

INWESTOR: ZMK Sp. z o.o. 18-100 Łapy, ul. Polna 44

INWESTYCJA: ROZBUDOWA STACJI WODOCIĄGOWEJ W PŁONIE STRUMIENIE PŁONIA-STRUMIENIA, OS. ŁAPY, POK. BRZOSZOWA, WÓJ. POLSKIE (ul. Sm. 70/2, 71/2, 71/4, 286 - GRUPA ENEL "PŁONIA STRUMIENIA")

PROJEKTOWAŁ: mgr inż. arch. Paweł Wróblewski
OPRACOWAŁ: mgr inż. arch. Paweł Wróblewski
SPRZĄDZIŁ: mgr inż. arch. Paweł Wróblewski

BRANŻA: ARCHITEKTURA
STADIUM: PROJEKTOWY

nr rys.: **A-02/Z1**

data: 01-2015
skala: 1:50