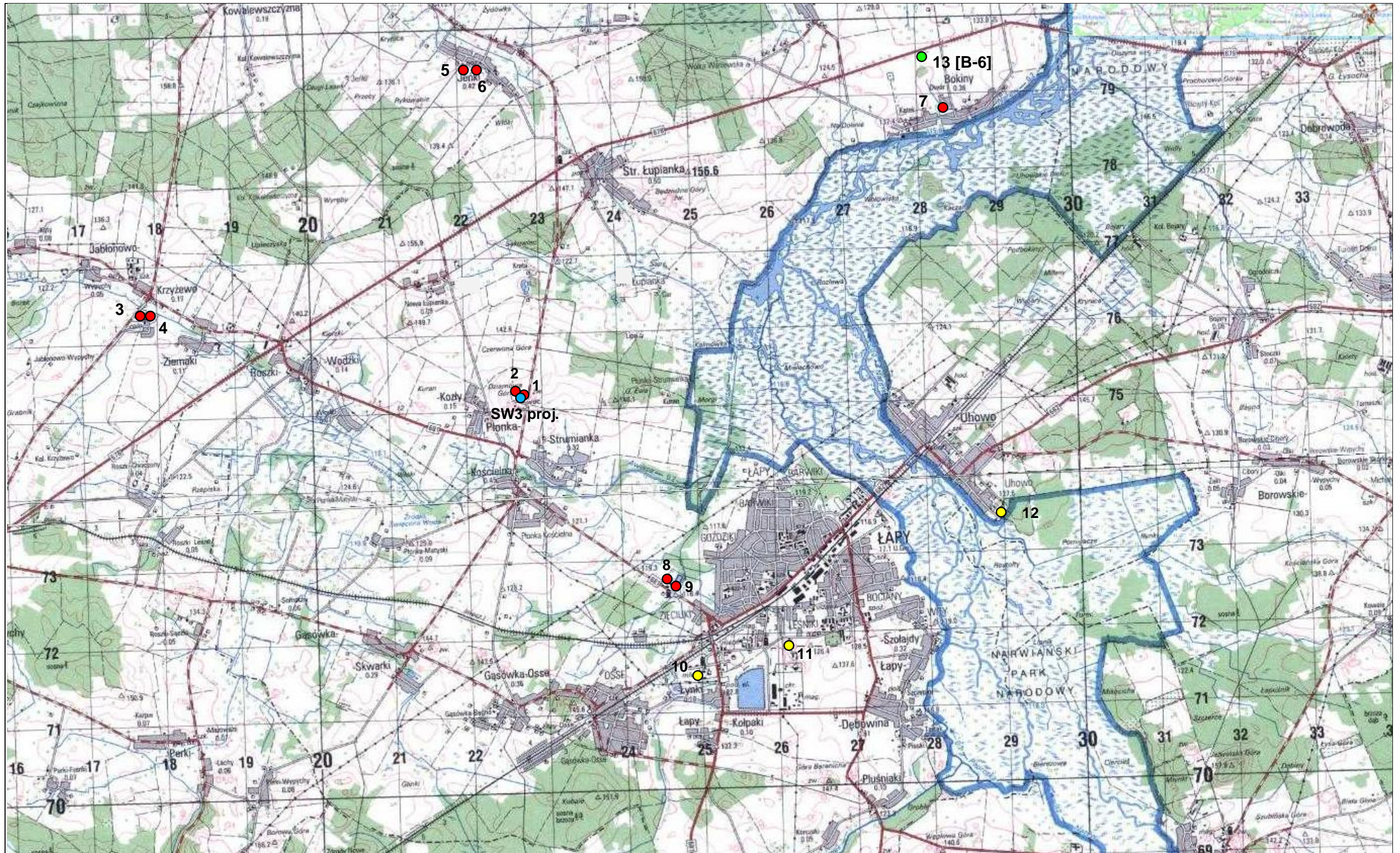


MAPA DOKUMENTACYJNA REJONU UJĘCIA WÓD PODZIEMNYCH W PŁONCE STRUMIANIE
SKALA 1 : 50000



Objaśnienia:

- SW3 otwór studzienny projektowany
 - otwory studzienne, ujmujące trzeciorzędowy poziom wodonośny
- otwory studzienne, ujmujące czwartorzędowy poziom wodonośny
 - otwór badawczy B-6