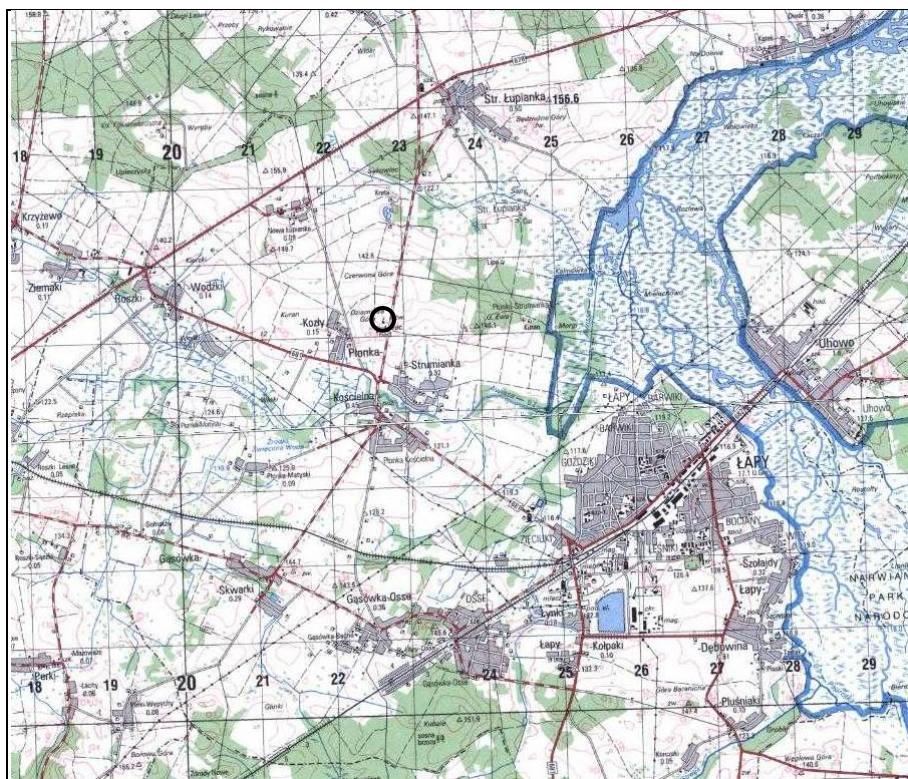


## ZAŁĄCZNIK NR 3

### PROJEKT GEOLOGICZNO - TECHNICZNY OTWORU ROZPOZNAWCZEGO – STUDZIENNEGO SW3

#### ORIENTACJA SKALA 1 : 100000



Nazwa (numer) otworu: **rozpoznawczy - studzienny SW3**

Inwestor: **Zakład Wodociągów i Kanalizacji Sp. z o.o.  
18 - 100 Łapy, ul. Płonkowska 44**

Użytkownik: **Zakład Wodociągów i Kanalizacji Sp. z o.o.  
18 - 100 Łapy, ul. Płonkowska 44  
Ujęcie wody w Płonce Strumiance**

Miejscowość: **Płonka Strumianka** Gmina: **Łapy**

Powiat: **białostocki** Województwo **podlaskie**

System wiercenia: **udarowy, okrężno - udarowy**

Rzędne wiercenia: **137 m n.p.m.**

Współrzędne topograficzne wiercenia [PUWG 1992]:

**x = 578639.47 m y = 756802.57 m**

Współrzędne geograficzne wiercenia:

**$\lambda = 22^{\circ} 49' 46.26''$  E  $\varphi = 53^{\circ} 0' 41.18''$  N**

Sporządziła: **mgr inż. Elżbieta Madejska**

#### CZĘŚĆ GEOLOGICZNA

Skala 1 : 400	Zw. wody	Profil geol.	Opis litologiczny warstw	Wiek
1	2	3	4	5

#### CZĘŚĆ TECHNICZNA

Projekt zarzucania i zafiltrowania	Narzędzia wiertnicze	Kat. skał	Pobór prób	Projekt. badania	Uwagi dodatkowe
6	7	8	9	10	11